



Dachbodentreppen und Flachdachausstiege



hochdämmend



sicher



langlebig

Sicherer Schritt nach oben



Maximaler Komfort, optimale Raumnutzung und höchste Sicherheitsstandards



Robert Wipplinger

Die Wünsche unserer Kunden sowie ständig wachsende technische Anforderungen sind unsere Motivation und unser Auftrag für die Herstellung hochwertiger Dachbodentreppen – und das seit mehr als 65 Jahren.

Damit Sie sich auch bei so wichtigen Qualitätskriterien wie Brandhemmung oder Wärmedämmung zu 100 % auf die hohen Qualitätsstandards unserer Produkte verlassen können, werden unsere Dachbodentreppen laufend von unabhängigen Instituten geprüft und zertifiziert.

Ihr
Wipplinger Robert



TU Graz
Prüfbericht Nr.
B16.023.001.111



Klimatec 160
Passivhaus Institut
Dr. Wolfgang Feist
64283 Darmstadt
Germany



Klasse 4
Prüf Nr.: 12-001746-PR03



ÖNORM EN 1363
ÖNORM EN 1634
ÖNORM B3860



ÖA Nummer:
R-14.1.3-15-14885
E-14.1.3-14-7614
R-14.1.3-17-14887
E-14.1.3-10-7613
R-14.1.3-17-14886
E-14.1.3-10-7612

Wipro Dachbodentreppen ...

- » werden von unabhängigen Prüfanstalten nach ÖNORM EN 1363, ÖNORM EN 1634 und ÖNORM B3860 getestet und überwacht.
- » werden von unabhängigen Prüfanstalten mit dem ÖA-Siegel gekennzeichnet.
- » sind in der österreichischen Baustoffliste eingetragen und anerkannt.

Klassifikation:
EI, 60
EI, 90-C
EI, 30
EI, 30
EI, 30
EI, 30

Type:
GM4 Isotec 200
GM4 Isotec
GM4 Isotec
GM4 Isotec Luxe
Klimatec 160
GM4 Eurostep



Wippro Dachbodentreppen

Qualitätsprodukte aus Österreich



- » technisch durchdacht
- » zweckmäßig gebaut
- » einfach und praktisch bedienbar
- » langlebig, robust und stabil
- » sicher und funktionell
- » brandhemmend und wärmedämmend
- » so gut wie wartungsfrei
- » solides Zubehör
- » luftdichter Verschlusseinsatz
- » viele individuelle Ausführungen
- » Teleskop-Feder-Unterstützung im Handlauf
- » kugelgelagerte Schließmechanik
- » fertig zusammengebaut
- » benutzer- und montagefreundlich



Erfolgreiche Blower-Door-Prüfung bei Verwendung eines Wippro Luftdichtesets und korrekter Montage (bei gewissen Modellen)



EI₂30 bis EI₂120 – brandhemmend von 30 bis 120 Minuten laut Prüfbericht und Produktionsüberwachung; ÜA zertifiziert und eingetragen in der österreichischen Baustoffliste (je nach Type)



Energiebeihilfe bzw. Förderungen in vielen Bundesländern aufgrund der Einstufung als energiesparende Maßnahme durch Doppeldichtungssysteme und hohe Wärmedämmwerte



Elektroantrieb (nicht nachrüstbar!)



QR-Codes bringen Sie direkt zur jeweiligen Produktinformation auf unserer Homepage oder zu Videos auf unserem Youtube-Kanal.

**Brandhemmend
bis zu 120 Minuten**



Wipro Dachbodentreppen sind je nach Modell brandhemmend geprüft für 30, 60, 90 bzw. 120 Minuten.

**Beste
Isolationswerte**



+25°C

KLIMATEC 160 | U_D -Wert = 0,34 W/m²K

gesamtes Bauteil geprüft durch das Passivhaus Institut Darmstadt
lt. Zertifikat Nr. 0836as01

Wipro Dachbodentreppen

Hochwertig bis ins kleinste Detail

MONTAGE + SONDERGRÖSSEN

- » **Wipro Dachbodentreppen** werden einbau- und montagefertig geliefert
- » **Montageanleitung mit Montagematerial** beige packt
- » **Normgrößen prompt lieferbar**
- » **Sonderanfertigungen** nach Maß möglich
- » **Lukenhöhe individuell bestellbar**
- » **stufenlose Einstellung angepasst an die Raumhöhe**
- » **kugelgelagerte Schließmechanik / innenliegende federunterstützte Schwenkmechanik**

WÄRMEDÄMMUNG

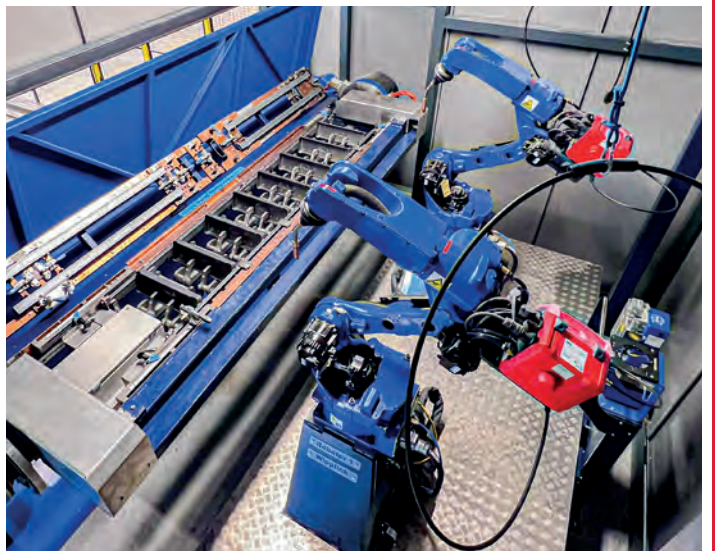
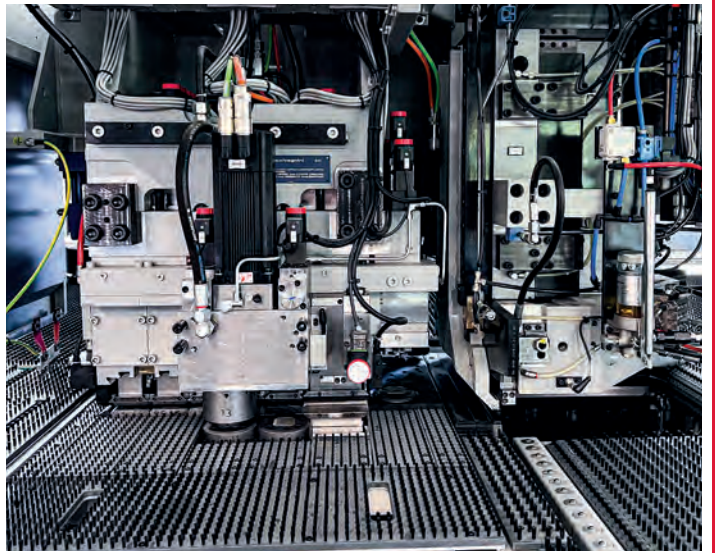
je nach gewählter Treppentype bzw. individueller Konfiguration der Dachbodentreppe

- » **spezieller Oberdeckel** für perfekte Wärmedämmung (Zusatzausstattung)
- » **umlaufende Dichtungen** aus Kunststoffhohlkammerprofilen und Brandschutzlaminat, das im Brandfall aufschäumt
- » **optimale Wärmedämmwerte** durch 6, 10, 16 oder 20 cm starke Dämmung im Unterdeckel – je nach Treppenmodell
- » **beste Wärmedämmwerte** durch thermische Trennung im Futterkasten und in der Doppelfalzuntersichttüre
- » **Luftdichtheitsklasse 4** dank ausgeklügelter Konstruktion und perfekter Verarbeitung

SICHERHEIT + QUALITÄTSSICHERUNG

- » **EI₂30, EI₂60, EI₂90 bzw. EI₂120** brandhemmend für 30 bis 120 Minuten (je nach Treppentyp)
- » **Gleitschutznoppen** in den Trittstufen
- » **hochwertige Kunststoffpulver-Oberflächenbeschichtung**
- » **hohe Stufenbelastung** lt. ÖNORM-Prüfung bis max. 250 kg (gesamt)
- » **große Trittstufen** 36 cm breit x 12 cm tief
- » **extralanger Handlauf mit Teleskopunterstützung** für einfache Bedienung der Treppenteile
- » **Fremdüberwachung und interne Qualitätssicherung** bei Herstellung geprüfter Dachbodentreppen (ÜA zertifiziert)
- » **thermische Trennung**
- » **4 cm Rahmen zum Abdecken des Mauerloches fix integriert**
- » **Treppe weitgehend wartungsfrei**

... hergestellt von unseren Profis



GEPRÜFTER SCHUTZ VOR WÄRMEVERLUST

Isotec 200

Die Isotec 200 hemmt die Energieverlustlücke zwischen Wohnbereich und Dachboden. Umlaufend abgedichtet, schützt diese Dachbodentreppe vor zu hohem Wärmeverlust von Wohnräumen in den Dachraum und hält dauerhaft dicht.

60 Minuten brandhemmend

El₂60 geprüft nach ÖNORM 3860, EN 1634-1, EN1363-1

Wärmedurchgangskoeffizient im Unterdeckel: $U = 0,17 \text{ W/m}^2\text{K}$

(errechnet) durch TU Graz Nr. B12.137.002.484

Wärmedurchgangskoeffizient mit wärmedämmtem Oberdeckel: $U = 0,13 \text{ W/m}^2\text{K}$

(errechnet) durch TU Graz Nr. B12.137.004.484

Luftdichtheitsklasse 4 geprüft

gemäß DIN EN 12114 durch das IFT Rosenheim lt. Prüfbericht Nr. 12-001746-PR04

- » 52 cm thermisch getrennte Lukenverkleidung, auf Wunsch auch höher erhältlich
- » 20 cm Steinwolldämmung im Unterdeckel mehrlagig
- » 3 hochwertige Dichtungsebenen
- » federunterstützter Teleskophandlauf
- » kugelgelagerte, federunterstützte verschleißfreie Schließmechanik
- » Noppen-Trittstufen mit 36 cm Breite x 12 cm Tiefe
- » hochwertige Kunststoff-Pulverbeschichtung
- » stufenlose Anpassung an die Raumhöhe
- » versenkt liegende Drehscharniere

Extras

- » Blower-Door-Set für luftdichten Abschluss
- » galvanisch verzinkte Ausführung erhältlich
- » Oberdeckel (mit oder ohne Dämmung)
- » Lukenverkleidung Sondergröße
- » dreiseitiges Schutzgeländer
- » Kontaktschalter z.B. für Licht
- » Elektroantrieb wahlweise mit Funkfernbedienung



Die Isotec 200 riegelt Dachböden für viele Jahrzehnte energiesparend und brandhemmend ab.



+ 6 cm Wärmedämmung im Oberdeckel (optional erhältlich)

Förderung für energiesparende Maßnahmen!

STUFEN-BELASTUNG bis zu 250 kg

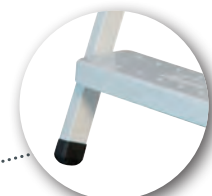
52 cm



federunterstützter Teleskophandlauf und kugelgelagerte, verschleißlose Schließmechanik



20 cm Wärmedämmung im Unterdeckel



Stufen mit Noppen für höhere Sicherheit und abgerundete Schutzkappen

Wipro Luftdichtset



empfohlen für optimalen Einbau und beste Abdichtung (Nähere Informationen s. S. 19.)



Isotec 200



Isotec und Isotec Luxe

standardmäßig 30 Minuten brandhemmend

EI₂30 geprüft nach ÖNORM 3860, EN 1634-1, EN1363-1

Modell Isotec gegen Aufpreis brandhemmend bis 120 Minuten.

Wärmedurchgangskoeffizient im Unterdeckel: $U = 0,33 \text{ W/m}^2\text{K}$

(errechnet) durch TU Graz Nr. B12.137.001.484

Wärmedurchgangskoeffizient mit wärmedämmtem Oberdeckel: $U = 0,21 \text{ W/m}^2\text{K}$

(errechnet) durch TU Graz Nr. B12.137.001.484

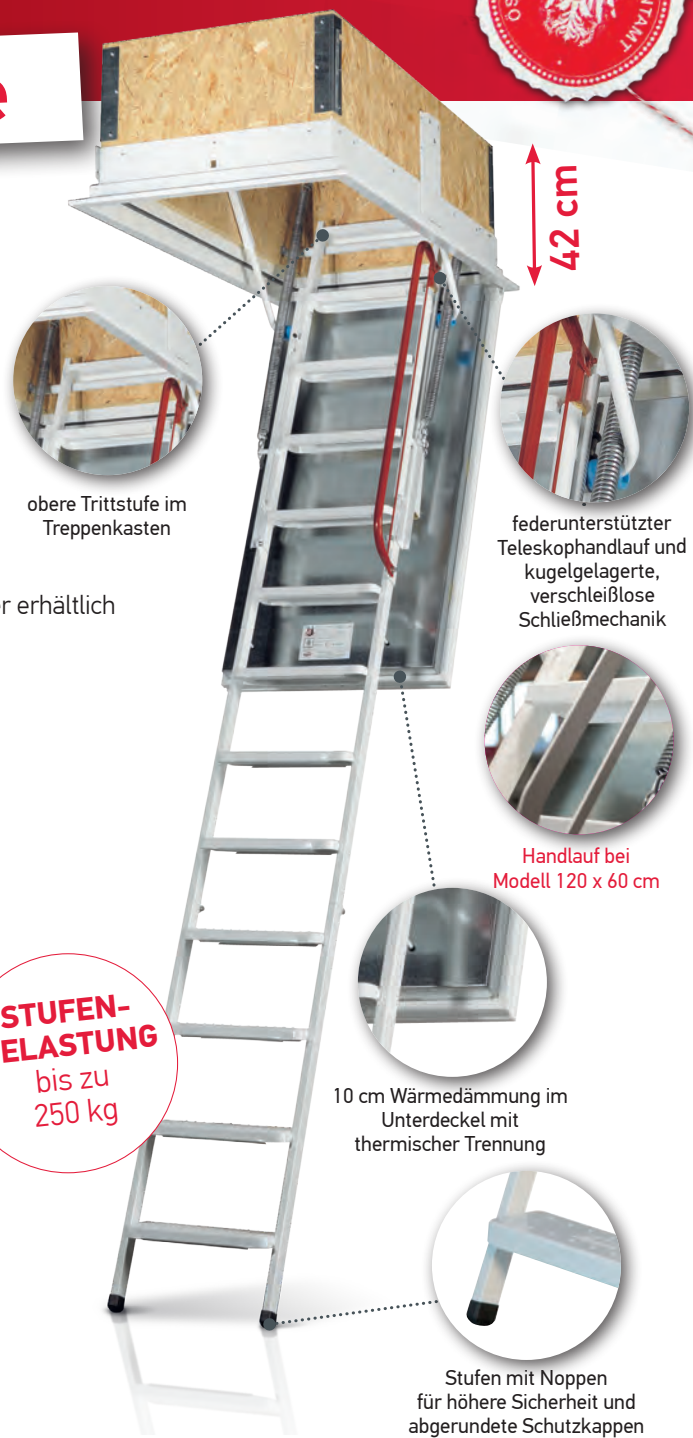
Luftdichtheitsklasse 4 geprüft

gemäß DIN EN 12114 durch das IFT Rosenheim lt. Prüfbericht Nr. 12-001746-PR03

- » 42 cm thermisch getrennte Lukenverkleidung, auf Wunsch auch höher erhältlich
- » 10 cm Steinwolldämmung im Unterdeckel mehrlagig
- » 2 hochwertige Dichtungsebenen
- » federunterstützter Teleskophandlauf
- » kugelgelagerte, federunterstützte verschleißfreie Schließmechanik
- » Noppen-Trittstufen mit 36 cm Breite x 12 cm Tiefe
- » hochwertige Kunststoff-Pulverbeschichtung
- » stufenlose Anpassung an die Raumhöhe
- » versenkt liegende Drehscharniere
- » fugenlose Untersicht für flachbündige Optik bei Isotec Luxe

Extras

- » Blower-Door-Set für luftdichten Abschluss
- » galvanisch verzinkte Ausführung erhältlich
- » Oberdeckel (mit oder ohne Dämmung)
- » Lukenverkleidung Sondergröße
- » dreiseitiges Schutzgeländer
- » Kontaktschalter z.B. für Licht
- » Elektroantrieb wahlweise mit Funkfernbedienung
- » Isotec brandhemmend 60, 90 & 120 min inkl. Spezial-Oberdeckel



obere Trittstufe im Treppenkasten

federunterstützter Teleskophandlauf und kugelgelagerte, verschleißlose Schließmechanik

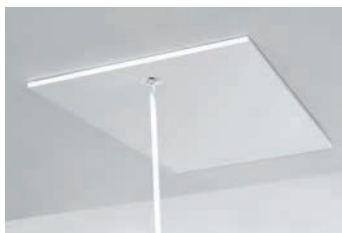
Handlauf bei Modell 120 x 60 cm

STUFEN-BELASTUNG
bis zu 250 kg

10 cm Wärmedämmung im Unterdeckel mit thermischer Trennung

Stufen mit Noppen für höhere Sicherheit und abgerundete Schutzkappen

Isotec Luxe fugenlose Untersicht für flachbündige Optik



moderne Ansicht durch innovativen Unterdeckel



optimaler Einbau in Gipskartondecken formschön bei Beton- oder Ziegeldecken



zum Vergleich ein Isotec Modell Treppenuntersicht mit Fuge

Isotec stark in Sachen Brandhemmung
30, 60, 90 u. 120 Minuten Brandschutz
EI,60, EI,90, EI,120 gegen Aufpreis



Isotec

Isotec Luxe

Isotec smart

standardmäßig 30 Minuten brandhemmend

El₂30 geprüft nach ÖNORM 3860, EN 1634-1, EN1363-1

Wärmedurchgangskoeffizient im Unterdeckel: $U = 0,33 \text{ W/m}^2\text{K}$

(errechnet) durch TU Graz Nr. B12.137.001.484

Luftdichtheitsklasse 4 geprüft

gemäß DIN EN 12114 durch das IFT Rosenheim lt. Prüfbericht Nr. 12-001746-PR03

- » 29 cm thermisch getrennte Lukenverkleidung, auf Wunsch auch höher erhältlich
- » 10 cm Steinwolldämmung im Unterdeckel mehrlagig
- » 2 hochwertige Dichtungsebenen
- » federunterstützter Teleskophandlauf
- » innenliegende federunterstützte Schwenkmechanik
- » Noppen-Trittstufen mit 36 cm Breite x 12 cm Tiefe
- » hochwertige Kunststoff-Pulverbeschichtung
- » stufenlose Anpassung an die Raumhöhe
- » versenkte liegende Drehscharniere

Extras

- » Blower-Door-Set für luftdichten Abschluss
- » galvanisch verzinkte Ausführung erhältlich
- » Lukenverkleidung Sondergröße
- » dreiseitiges Schutzgeländer
- » Kontaktschalter z.B. für Licht



Lukenverkleidung aus hochwertigem OSB-Werkstoff und verschweißter Vollgehrungszarge, thermisch getrennt.



Wipro Luftdichtset



empfohlen für optimalen Einbau und beste Abdichtung
(Nähere Informationen s. S. 19.)



Isotec smart

IDEALE LÖSUNG FÜR DIE BESTEN DÄMMWERTE

Klimatec 160

Die hochwertige Dachbodentreppe Klimatec 160 ist – wie alle Wipro Produkte – für generationenlangen Gebrauch konzipiert. Sie überzeugt mit komfortunterstützenden Details wie auch mit besten Behaglichkeits- und Hygienekriterien.

standardmäßig 30 Minuten brandhemmend

El₂30 geprüft nach ÖNORM 3860, EN 1634-1, EN1363-1

U_D-Wert = 0,34 W/m²K über das gesamte Bauteil

geprüft durch das Passivhaus Institut Darmstadt lt. Zertifikat Nr. 0836as01

Luftdichtheitsklasse 4 geprüft

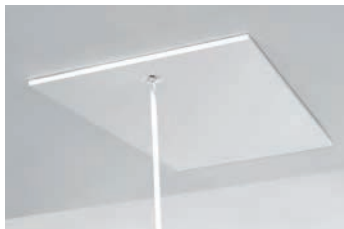
gemäß EN12114 und EN 1026 durch die TU Graz lt. Prüfbericht Nr. B16.023.001.111

- » 48 cm thermisch getrennte Lukenverkleidung, auf Wunsch auch höher erhältlich
- » 16 cm Wärmedämmung im Unterdeckel mehrlagig
- » 3 hochwertige Dichtungsebenen
- » federunterstützter Teleskophandlauf
- » kugelgelagerte, federunterstützte verschleißfreie Schließmechanik
- » Noppen-Trittstufen mit 36 cm Breite x 12 cm Tiefe
- » hochwertige Kunststoff-Pulverbeschichtung
- » stufenlose Anpassung an die Raumhöhe
- » versenkt liegende Drehscharniere
- » fugenlose Untersicht für flachbündige Optik
- » zertifizierte Passivhaus-Komponente

Extras

- » Blower-Door-Set für luftdichten Abschluss
- » galvanisch verzinkte Ausführung erhältlich
- » Oberdeckel mit Dämmung
- » Lukenverkleidung Sondergröße
- » dreiseitiges Schutzgeländer
- » Kontaktschalter z.B. für Licht

Klimatec 160 / Klimatec 160 smart fugenlose Untersicht für flachbündige Optik



moderne Ansicht
durch innovativen Unterdeckel



zum Vergleich ein Modell
Treppenuntersicht mit Fuge



TU Graz
Prüfbericht Nr.
B16.023.001.111



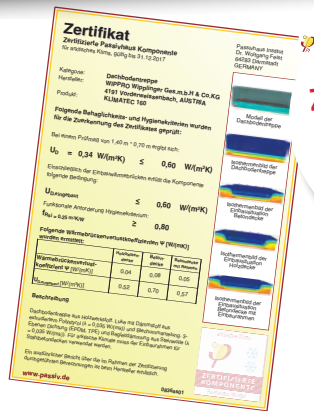
U_D-Wert = 0,34 W/m²K

gesamtes Bauteil geprüft durch
das Passivhaus
Institut Darmstadt lt. Zertifikat
Nr. 0836as01



Klimatec 160

Klimatec 160 smart



**ZERTIFIZIERTE
Passivhaus-
komponente**

standardmäßig 30 Minuten

El₂30 geprüft nach ÖNORM 3860, EN 1634-1, EN1363-1

U_D-Wert = 0,34 W/m²K über das gesamte Bauteil

geprüft durch das Passivhaus Institut Darmstadt lt. Zertifikat Nr. 0836as01

Luftdichtheitsklasse 4 geprüft

gemäß EN12114 und EN 1026 durch die TU Graz lt. Prüfbericht Nr. B16.023.001.111

- » 35 cm thermisch getrennte Lokenverkleidung, auf Wunsch auch höher erhältlich
- » 16 cm Wärmedämmung im Unterdeckel mehrlagig
- » 3 hochwertige Dichtungsebenen
- » federunterstützter Teleskophandlauf
- » innenliegende federunterstützte Schwenkmechanik
- » Noppen-Trittstufen mit 36 cm Breite x 12 cm Tiefe
- » hochwertige Kunststoff-Pulverbeschichtung
- » stufenlose Anpassung an die Raumhöhe
- » versenkt liegende Drehscharniere
- » fugenlose Untersicht für flachbündige Optik
- » zertifizierte Passivhaus-Komponente

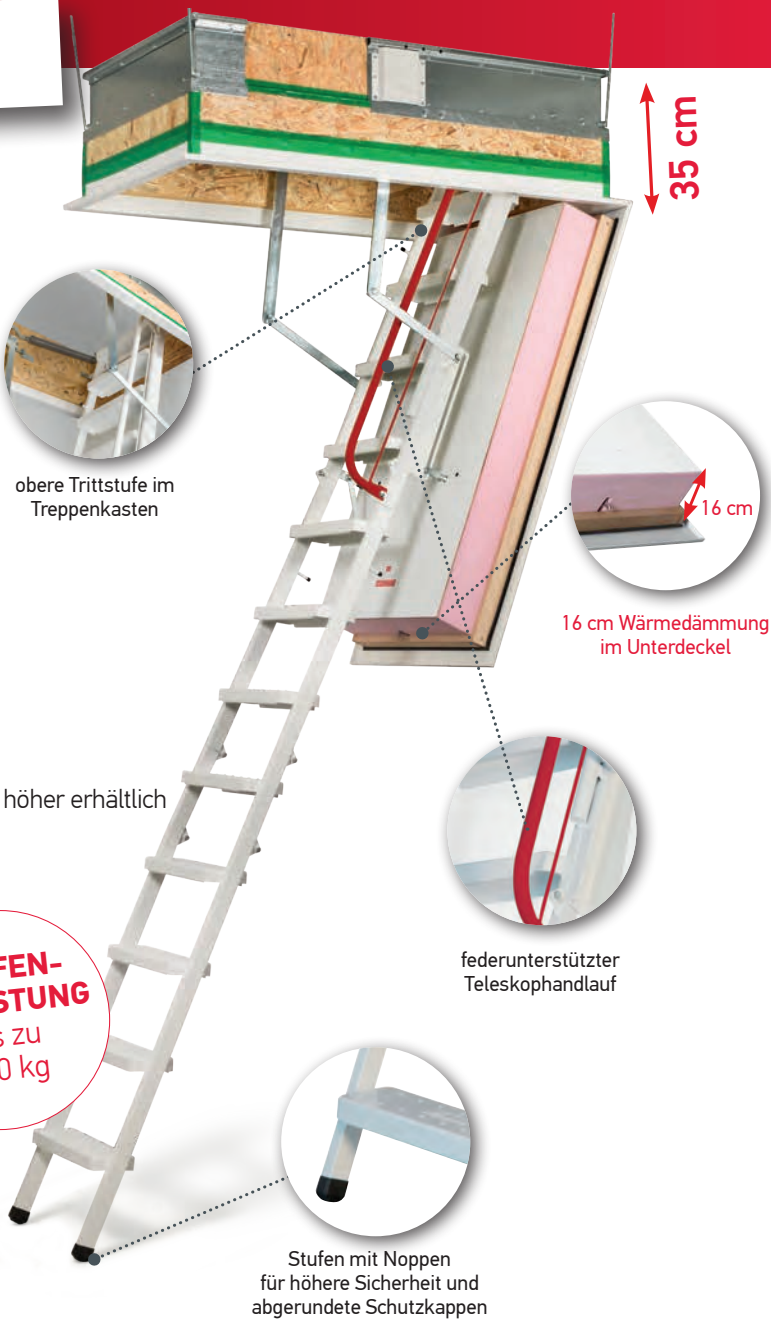
Extras

- » Blower-Door-Set für luftdichten Abschluss
- » galvanisch verzinkte Ausführung erhältlich
- » Lokenverkleidung Sondergröße
- » dreiseitiges Schutzgeländer
- » Kontaktschalter z.B. für Licht



3 hochwertige Dichtungsebenen

**STUFEN-
BELASTUNG
bis zu
250 kg**



obere Trittstufe im Treppenkasten

16 cm Wärmedämmung im Unterdeckel

federunterstützter Teleskophandlauf

Stufen mit Noppen für höhere Sicherheit und abgerundete Schutzkappen

Wipro Luftdichtset



empfohlen für optimalen Einbau und beste Abdichtung
(Nähere Informationen s. S. 19.)



TU Graz
Prüfbericht Nr.
B16.023.001.111



Klimatec 160 smart

Eurostep

pulverbeschichtet oder verzinkt

standardmäßig 30 Minuten brandhemmend

El₂30 geprüft nach ÖNORM 3860, EN 1434-1, EN1363-1

Wärmedurchgangskoeffizient im Unterdeckel: $U = 0,7 \text{ W/m}^2\text{K}$

(herstellereigen)

- » 39 cm Lukenverkleidung, verschweißte Vollgehrungszarge als Lukenverkleidung
- » 6 cm Steinwolldämmung im Unterdeckel
- » umlaufende Brandschutzdichtung
- » federunterstützter Teleskophandlauf
- » kugelgelagerte, federunterstützte verschleißfreie Schließmechanik
- » Noppen-Trittstufen mit 36 cm Breite x 12 cm Tiefe
- » hochwertige Kunststoff-Pulverbeschichtung
- » stufenlose Anpassung an die Raumhöhe
- » versenkt liegende Drehscharniere

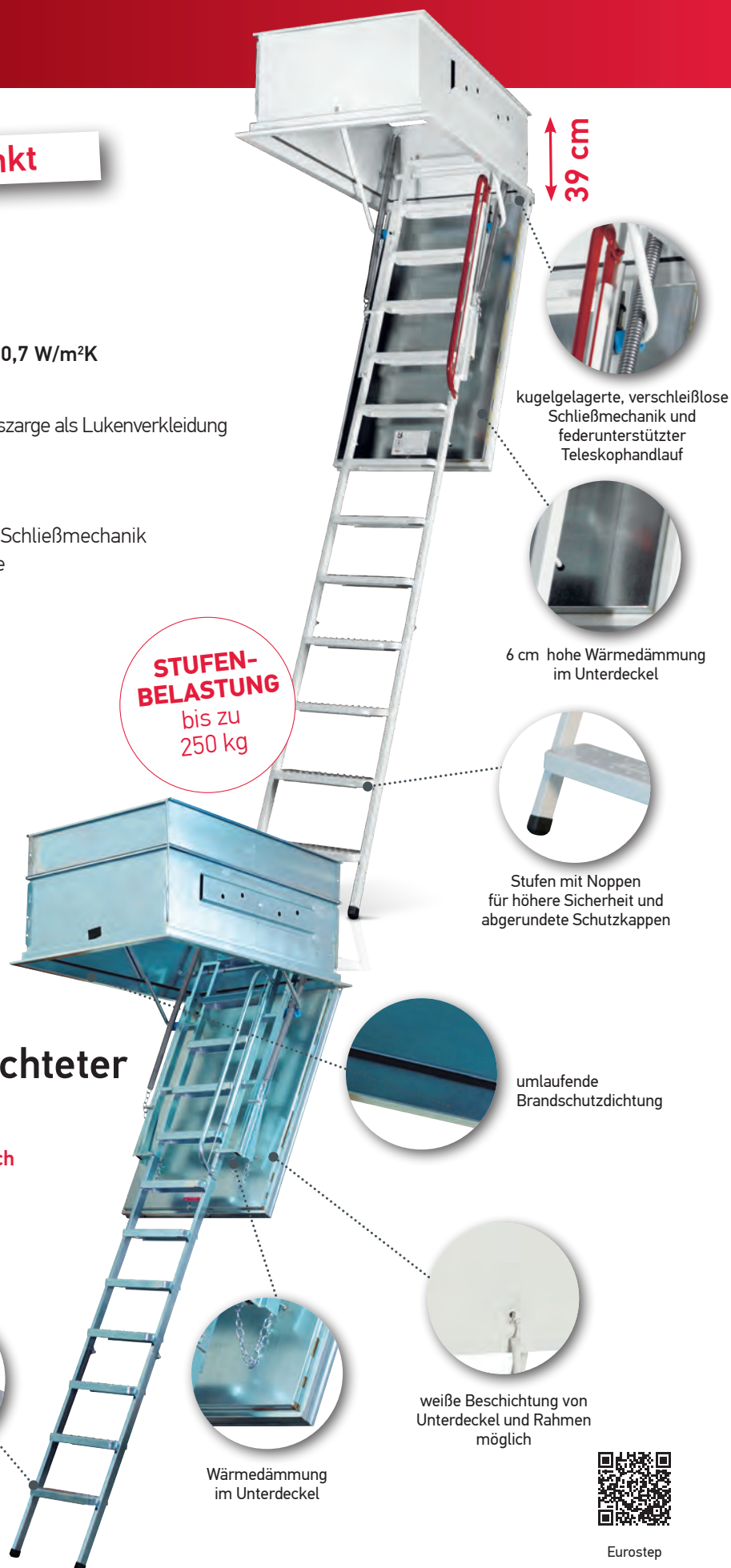
Extras

- » Blower-Door-Set für luftdichten Abschluss
- » galvanisch verzinkte Ausführung erhältlich
- » Oberdeckel (mit oder ohne Dämmung)
- » Lukenverkleidung Sondergröße
- » dreiseitiges Schutzgeländer
- » Kontaktschalter z.B. für Licht
- » Elektroantrieb wahlweise mit Funkfernbedienung

Die verzinkte Treppe ist auch mit Pulverbeschichteter Untersicht erhältlich

Alle Wipro Treppenmodelle sind auch in galvanisch verzinkter Ausführung erhältlich.

Sondermaße (s. Abbildung) auf Wunsch möglich.



Eurostep

Eurostep smart

pulverbeschichtet

standardmäßig 30 Minuten brandhemmend

El₂30 geprüft nach ÖNORM 3860, EN 1634-1, EN1363-1

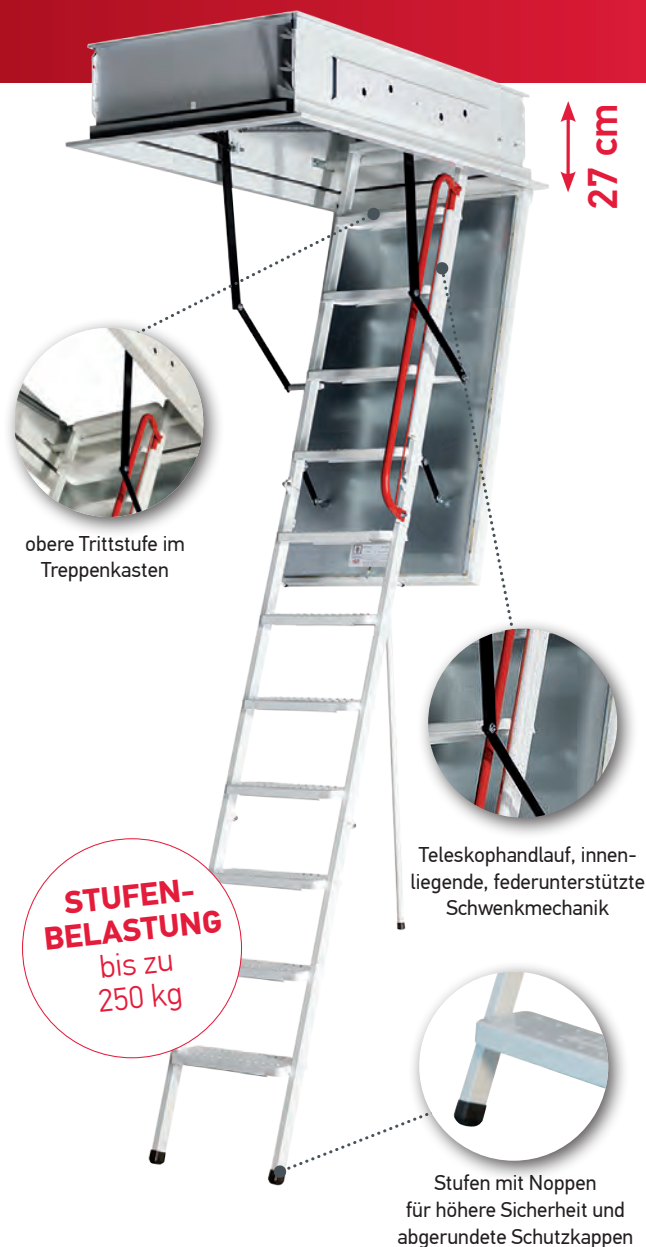
Wärmedurchgangskoeffizient im Unterdeckel: $U = 0,7 \text{ W/m}^2\text{K}$

(herstellereingerechnet)

- » 27 cm Lukenverkleidung, auf Wunsch auch höher erhältlich
- » 6 cm Steinwolldämmung im Unterdeckel
- » umlaufende Brandschutzdichtung
- » federunterstützter Teleskophandlauf
- » innenliegende federunterstützte Schwenkmechanik
- » Noppen-Trittstufen mit 36 cm Breite x 12 cm Tiefe
- » hochwertige Kunststoff-Pulverbeschichtung
- » stufenlose Anpassung an die Raumhöhe
- » versenkt liegende Drehscharniere

Extras

- » Blower-Door-Set für luftdichten Abschluss
- » galvanisch verzinkte Ausführung erhältlich
- » Lukenverkleidung Sondergröße
- » dreiseitiges Schutzgeländer
- » Kontaktschalter z.B. für Licht



Wipro Luftdichtset



empfohlen für optimalen Einbau und beste Abdichtung
(Nähere Informationen s. S. 19.)



Eurostep smart

AZR-Aufzugsraumtreppe

Aufzugsraumtreppen sind eine bewährte Konstruktion und dienen zum Aufstieg in den Aufzugsmaschinenraum. Reinigungs- und Servicearbeiten lassen sich damit besonders einfach durchführen.

Wärmedurchgangskoeffizient im Unterdeckel: $U = 0,7 \text{ W/m}^2\text{K}$
(herstellereingerechnet)

- » 39 cm Lukenverkleidung, verschweißte Vollgehrungscharge als Lukenverkleidung
- » Steinwolldämmung 6 cm, Wärmedämmung im Unterdeckel
- » umlaufende Brandschutzdichtung
- » federunterstützter Teleskophandlauf
- » kugelgelagerte, federunterstützte verschleißfreie Schließmechanik
- » **extrabreite Noppen-Trittstufen mit 56 cm Breite x 12 cm Tiefe**
- » hochwertige Kunststoff-Pulverbeschichtung
- » stufenlose Anpassung an die Raumhöhe
- » versenkt liegende Drehscharniere
- » **auch in Ausführung "Modell Isotec" mit 10 cm Wärmedämmung möglich**

Extras

- » Blower-Door-Set für luftdichten Abschluss
- » galvanisch verzinkte Ausführung erhältlich
- » Oberdeckel (mit oder ohne Dämmung)
- » Lukenverkleidung Sondergröße
- » dreiseitiges Schutzgeländer
- » Kontaktschalter z.B. für Licht

**STUFEN-
BELASTUNG**
bis zu
250 kg



Revisionsklappen Revisionstüren

Die saubere Lösung für
Wand- und Deckeneinbau.
Nach individuellen
baulichen Erfordernissen
gefertigt.



Sonderrevisionsklappe
ohne Treppenpaket



Revisionstüre
für den Wandeinbau



Revisionsklappe
für den Deckeneinbau, ohne Treppe



TECHNISCH AUSGEREIFTE RAUMSPARTREPPE

Isotec Space

Wärmedurchgangskoeffizient im Unterdeckel: $U = 0,33 \text{ W/m}^2\text{K}$

(errechnet) durch TU Graz Nr. B12.137.001.484

Wärmedurchgangskoeffizient mit wärmegeädämmtem

Oberdeckel: $U = 0,21 \text{ W/m}^2\text{K}$

(errechnet) durch TU Graz Nr. B12.137.001.484

Luftdichtheitsklasse 4 geprüft

gemäß DIN EN 12114 durch das IFT Rosenheim lt. Prüfbericht Nr. 12-001746-PR04

- » 52 cm Lukenverkleidung, auf Wunsch auch höher erhältlich
- » Rohbau/Lukengröße (Länge x Breite): 75 – 110 cm x 70 – 90 cm
- » 10 cm Steinwolldämmung im Unterdeckel mehrlagig
- » 2 hochwertige Dichtungsebenen
- » innenliegende federunterstützte Schwenkmechanik
- » Noppen-Trittstufen mit 36 cm Breite x 10 cm Tiefe
- » hochwertige Kunststoff-Pulverbeschichtung
- » stufenlose Anpassung an die Raumhöhe
- » versenkt liegende Drehscharniere

Extras

- » Blower-Door-Set für luftdichten Abschluss
- » galvanisch verzinkte Ausführung erhältlich
- » Oberdeckel (mit oder ohne Dämmung)
- » Lukenverkleidung Sondergröße
- » dreiseitiges Schutzgeländer
- » Kontaktschalter z.B. für Licht

**STUFEN-
BELASTUNG**
bis zu
150 kg



Wipro Luftdichtset



empfohlen für optimalen Einbau
und beste Abdichtung
(Nähere Informationen s. S. 19.)



Isotec Space

MIT UNS KOMMEN SIE HOCH HINAUS

Flachdachausstieg FDA



FDA
auch elektrisch
ausführbar
gleich
mitbestellen

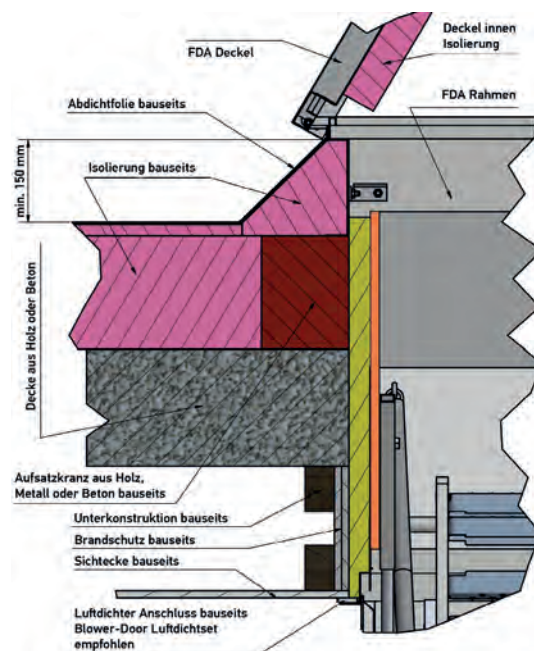


mehr Informationen
auf Seite 25

Für jedes Flachdach optimal geeignet

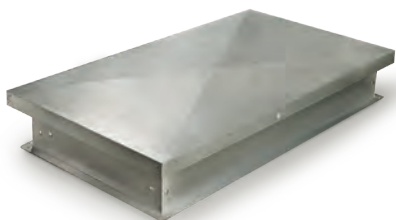
Wartungsarbeiten an Flachdach, Solaranlage etc. im Handumdrehen erledigen. Wipro Flachdachausstiege sind in Kombination mit unterschiedlichen Dachbodentreppenmodellen erhältlich. Der Wärmedurchgangskoeffizient ist abhängig von den Wärmedämmeigenschaften des gewählten Treppentyps:

| | |
|----------------------------------|---|
| Isotec 200: | Wärmedämmung im Unterdeckel 20 cm (nähere Informationen S. 7) |
| Klimathec 160: | Wärmedämmung im Unterdeckel 16 cm (nähere Informationen S. 10) |
| Isotec & Isotec Luxe: | Wärmedämmung im Unterdeckel 10 cm (nähere Informationen S. 8) |
| Eurostep: | Wärmedämmung im Unterdeckel 6 cm (nähere Informationen S. 12) |

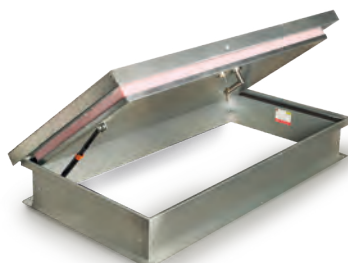


Die einbau- und montagefertigen Wipro Flachdachausstiege führen komfortabel aufs Dach und bieten neben einem hohen Maß an Sicherheit viele weitere entscheidende Vorteile:

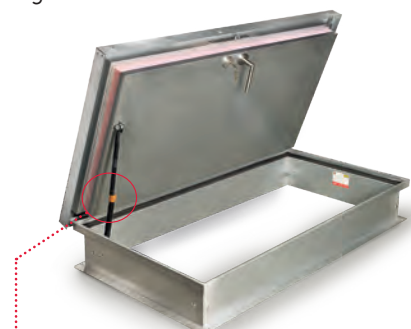
- » idealer Wärmeschutz durch starke Wärmedämmung im Unterdeckel sowie im verzinkten Oberdeckel
- » mehrfach getrennter Lukenkasten gem. Raumsituation
- » Einbau in Deckenverkleidung sowie Sondergrößen möglich
- » hochwertige, umlaufende Spezialdichtung
- » Optional in Edelstahlausführung erhältlich
- » geringer Platzbedarf
- » inklusive Zugstock und Montagezubehör
- » auch elektrisch möglich



Flachdachterasse geschlossen



FDA-Oberdeckel mit Gasdruckfeder



Gasdruckfeder rastet in geöffneter Position ein

Info: Anschluss- und Abdichtungsarbeiten, sowie das Ausrichten des Aufsatzkranzes auf die passende Höhe ist bauseits zu erledigen.



FDA- Flachdachausstieg

**12 cm starke Wärmedämmung
im verzinkten Oberdeckel**

Wärmedämmung
im Oberdeckel

**Wartungsarbeiten
an Flachdach,
Solaranlage etc.
im
Handumdrehen
erledigen**

Deckel schließt luftdicht und
ist optional
mit Zylinderschloss
zusperrenbar

**6 bis 20 cm starke Wärmedämmung
im Unterdeckel**

Bei Verwendung eines Wipro Luftdichtsets und fachgerechtem Einbau entspricht der Flachdachausstieg den Blower-Door-Richtlinien.

einfache Handhabung
durch Gasdruckdämpfer –
rastet ein und stützt
den FDA-Oberdeckel

hochwertig verzinkt

**STUFENLOSE
ANPASSUNG**
an die
Raumhöhe
auch über 320 cm

...viele Sonderlösungen möglich

Wipro Luftdichtset

empfohlen für optimalen Einbau
und beste Abdichtung
(Nähere Informationen s. S. 19.)

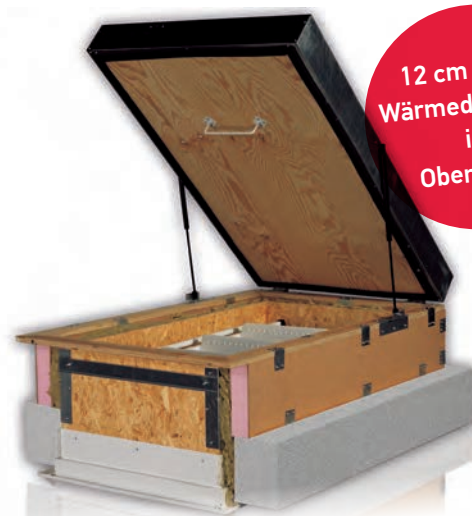
Wärmeschutzhauben

Maßgefertigt für den nachträglichen Einbau

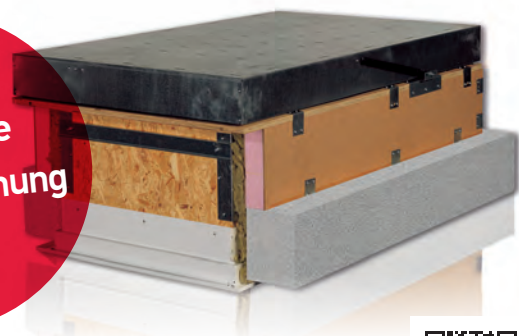
Wipro Wärmeschutzhauben sind die wärmedämmende Erweiterung für bestehende, nicht gedämmte Dachbodentreppen und können für jedes Treppenmaß und -modell gefertigt werden. Die Montage erfolgt direkt auf der Beton- oder Holzdecke.

- **MANUELL nach hinten zu öffnen**
- **wahlweise seitliches Öffnen möglich**
- hochwertige, umlaufende Dichtlippe zur zusätzlichen Wärmedämmung
- Holzwerkstoffrahmen zum Aufschrauben auf Rundumverkleidungen
- Dichtrahmen zum Aufschrauben auf Treppendichtungsrahmen
- zwei Gasdruckdämpfer als Öffnungshilfe
- anpassungsfähiges Stützbrett
- inkl. Montagezubehör

IDEAL FÜR SANIERUNGSMASSNAHMEN
für verschiedenste Dachbodentreppentypen



12 cm starke
Wärmedämmung
im
Oberdeckel



zusätzliche
Wärmedämmung



Oberdeckel gedämmt
seitlich öffnend

Seitlicher Oberdeckel
je nach räumlicher
Anforderung erhältlich

Oberdeckel



BIS 100 kg BELASTBAR
bei
Ausstattung als Wärmedämmtüre
von oben begehbar

Wärmedämmung und Schutz – jederzeit nachrüstbar

- **AUTOMATISCH nach hinten ODER HÄNDISCH seitlich öffnend**
- verhindert das Verstauben der Treppenteile auf dem Dachboden
- erhöht den Dämmwert der Dachbodentreppe
- passend für **alle** Wipro Modelle – wahlweise auch ohne Wärmedämmung



automatisch öffnend

Wipro
Oberdeckel
OHNE
Wärmedämmung



händisch zu öffnen

Wipro
Oberdeckel für
Isotec/Eurostep:
6 cm starke
Wärmedämmung



automatisch öffnend



automatisch öffnend
2-teilig isoliert

Wipro® Luftdichtset



Der professionelle luftdichte Abschluss

INHALT

- » selbstklebendes Dichtungsband
- » Quelldichtung
- » Verklebungspaste für Dichtungsband

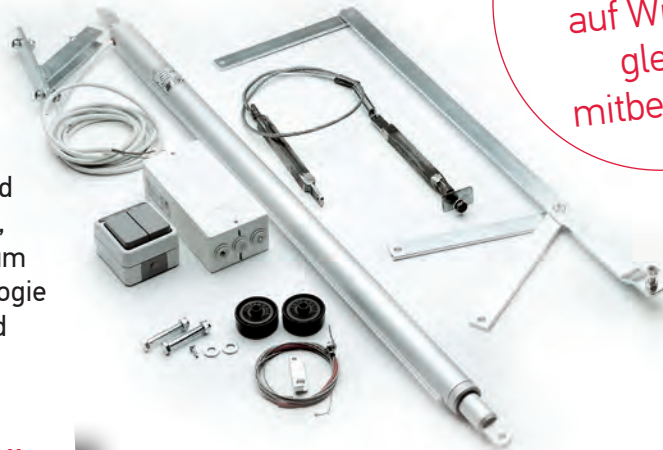


Elektroantrieb

Komfort auf Knopfdruck oder via Fernbedienung

Mit dem Elektroantrieb können Wipro Dachbodentreppen vollautomatisch geöffnet und geschlossen werden – das ist bequem und hilft, durch bestmöglichen Wärmeschutz ein Maximum an Energie zu sparen. Dank innovativer Technologie aus dem Hause Wipro lassen sich Komfort und Umweltbewusstsein ganz einfach verbinden.

erhältlich für das Dachbodentreppenmodelle Eurostep und Isotec



NICHT NACHRÜSTBAR
auf Wunsch
gleich
mitbestellen

**Flachdach-
ausstieg
auch elektrisch
ausführbar**



auf Wunsch
mit Funkfernbedienung lieferbar



Zubehör

Schutzgeländer



Mehr Sicherheit durch
Geländer über den
Dachbodentreppen

Breite Trittstufen



36 cm breite Trittstufen
ab einer Luckengröße von 60 cm

Zusatzstufen

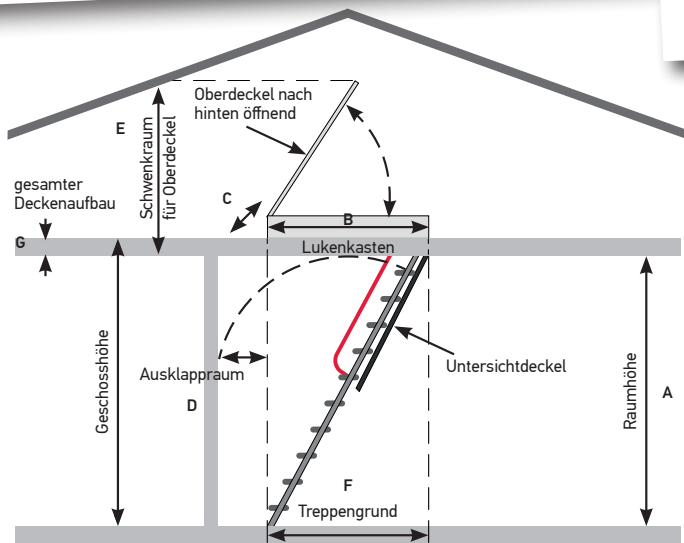


Zusatzstufen bei höheren Verkleidungen

Wipro Dachbodentreppen

technische Daten

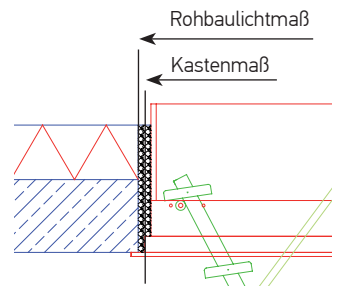
Jede Type ist auf Sondermaß möglich!



Meine Maße

Jede Type auf Sondermaß ist möglich!

- A lichte Raumhöhe
- B lichte Lukentlänge
- C lichte Lukenbreite
- D Ausklappraum
- E Oberdeckel-Schwenkraum
- F Treppengrund
- G gesamtter Deckenaufbau



Alle Angaben in cm.

| TYP | Rohbaulichte (BxC) | Kastengröße | Raumhöhe (A) | Ausklappraum (D) | | | | | | Treppenunterteilungen | |
|---------------------------|--------------------|--------------|--------------|------------------|--------|--------|--------|--------|--------|-----------------------|--------|
| | | | | RH 250 | RH 255 | RH 260 | RH 265 | RH 270 | RH 275 | | RH 280 |
| Eurostep smart | 140x70 | 136,7 x 66,4 | 250 – 270 | - | - | - | - | - | - | - | 3 |
| | 130x70 | 126,7 x 66,4 | 250 – 270 | - | - | - | - | - | - | - | |
| | 120x70 | 116,7 x 66,4 | 250 – 270 | - | - | - | - | - | - | - | |
| Eurostep | 140x70 | 136,7 x 66,4 | 255 – 275 | x | 38 | 35 | 32 | 27 | 23 | x | 3 |
| | 130x70 | 126,7 x 66,4 | 255 – 275 | x | 48 | 45 | 42 | 37 | 33 | x | |
| | 120x70 | 116,7 x 66,4 | 250 – 265 | 45 | 41 | 36 | 31 | x | x | x | |
| | 120x60 | 116,7 x 56,4 | 250 – 265 | 45 | 41 | 36 | 31 | x | x | x | |
| Eurostep | 110x70 | 106,7 x 66,4 | 255 – 265 | x | 38 | 34 | 30 | x | x | x | 4 |
| | 140x70 | 136,7 x 66,4 | 255 – 275 | x | 38 | 35 | 31 | 27 | 22 | x | |
| | 130x70 | 126,7 x 66,4 | 255 – 275 | x | 48 | 45 | 41 | 37 | 32 | x | |
| | 120x70 | 119,0 x 66,4 | 250 – 265 | 44 | 40 | 35 | 29 | x | x | x | |
| Isotec | 120x60 | 119,0 x 56,4 | 250 – 265 | 44 | 40 | 35 | 29 | x | x | x | 3 |
| | 110x70 | 106,7 x 66,4 | 255 – 265 | x | 38 | 34 | 29 | x | x | x | |
| | 140x70 | 136,7 x 66,4 | 255 – 275 | x | 38 | 34 | 31 | 27 | 22 | x | |
| | 130x70 | 126,7 x 66,4 | 255 – 275 | x | 48 | 44 | 41 | 37 | 32 | x | |
| Isotec Luxe | 120x70 | 119,0 x 66,4 | 250 – 265 | 43 | 39 | 35 | 29 | x | x | x | 3 |
| | 120x60 | 119,0 x 56,4 | 250 – 265 | 43 | 39 | 35 | 29 | x | x | x | |
| | 110x70 | 106,7 x 66,4 | 255 – 265 | x | 37 | 33 | 29 | x | x | x | |
| | 140x70 | 136,7 x 66,7 | 250 – 270 | 35 | 31 | 27 | 22 | 16 | x | x | |
| Isotec 200 | 130x70 | 126,7 x 66,7 | 250 – 265 | 23 | 19 | 15 | 9 | x | x | x | 4 |
| | 120x70 | 118,3 x 66,7 | 250 – 265 | 33 | 29 | 25 | 19 | x | x | x | |
| | 120x60 | 118,3 x 56,7 | 250 – 265 | 33 | 29 | 25 | 19 | x | x | x | |
| | 140x70 | 136,7 x 66,4 | 255 – 280 | x | 39 | 35 | 31 | 27 | 22 | 16 | |
| Isotec smart | 130x70 | 126,7 x 66,4 | 255 – 275 | x | 26 | 23 | 19 | 15 | 9 | x | 3 |
| | 120x70 | 119,1 x 66,4 | 255 – 275 | x | 36 | 33 | 29 | 25 | 19 | x | |
| | 120x60 | 119,1 x 58,1 | 255 – 275 | x | 36 | 33 | 29 | 25 | 19 | x | |
| | 110x70 | 106,7 x 66,4 | 255 – 265 | x | 38 | 34 | 29 | x | x | x | |
| Klimatec (Klimatec smart) | 140x70 | 136,7 x 66,4 | 250 – 275 | 38 | 34 | 30 | 26 | 21 | 15 | x | 3 |
| | 130x70 | 126,7 x 66,4 | 250 – 265 | 26 | 22 | 18 | 14 | 9 | x | x | |
| | 120x70 | 119,1 x 66,4 | 250 – 265 | 36 | 32 | 28 | 24 | 19 | x | x | |
| | 120x60 | 119,1 x 56,4 | 250 – 265 | 36 | 32 | 28 | 24 | 19 | x | x | |

Oberdeckelset zum nachträglichen Einbau

| Rohbaulichtmaße * | Eurostep | Isotec /Isotec Luxe/Isotec 200 | Klimatec |
|-------------------|--------------|--------------------------------|--------------|
| 140 x 70 | ADH-E, HOD-E | ADH-I, HOD-I | ADH-I, HOD-I |
| 130 x 70 | ADH-E, HOD-E | ADH-I, HOD-I | ADH-I, HOD-I |
| 120 x 70 | ADH-E, HOD-E | ADH-I, HOD-I | ADH-I, HOD-I |
| 110 x 70 | ADH-E, HOD-E | ADH-I, HOD-I | ADH-I, HOD-I |
| 120 x 60 | ADH-E, HOD-E | ADH-I, HOD-I | ADH-I, HOD-I |

Mehrzweckschränke

pulverbeschichtet

Als Büroschrank, für Werkstätten oder in der Garage – Wipro Mehrzweckschränke machen eine gute Figur

Die schlichte, aber äußerst präzise Ausführung und das flexible Innenleben machen für das praktische Stauraumwunder nahezu jede Anwendung möglich. Ob Ordner, Büroartikel oder Reinigungsmaterial – mit den passenden Einsätzen ist im Handumdrehen für Ordnung gesorgt. Für den „harten“ Einsatz – etwa in Werkstätten und Garagen – gibt es auch flüssigkeitsdichte Einsätze in Wannenform, die auch für die Aufbewahrung von Putzmitteln, Chemikalien, Öl etc. geeignet sind.

- **Größe 95 x 40 x 195 cm** B/T/H
- Fächerträger alle 5 cm, höhenverstellbar
- versperren mit zwei Schlüsseln
- innenliegende Scharniere
- Pulverbeschichtung weiß
- Ganzmetallkonstruktion
- versenkte Türen
- inkl. 4 Fächer



Lieferung

fix verschweißt & zusammengebaut

Anwendungsbeispiel



Mehrzweckschränke

verzinkt

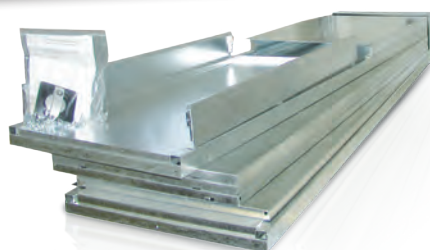
- Fächerträger alle 5 cm, höhenverstellbar
- versperbar mit zwei Schlüsseln
- innenliegende Scharniere
- Ganzmetallkonstruktion
- versenkte Türen
- inkl. 4 Fächer

Größe in cm
95 x 43,5 x 195
B/T/H



Lieferung

zerlegt & transportfähig verpackt



erstklassige
Handwerksqualität
hergestellt in
Österreich

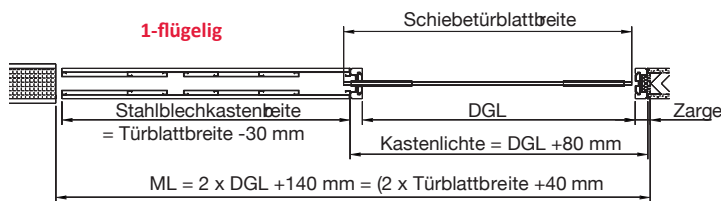
Schiebetürkästen

1- oder 2-flügelig

Individuelle Anfertigung in höchster Qualität.

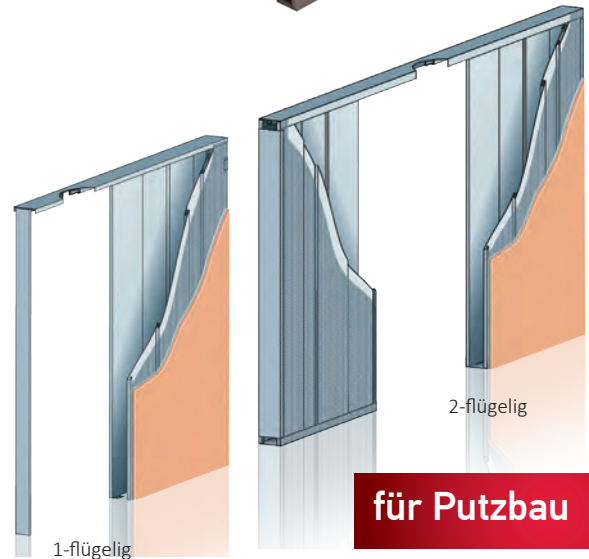
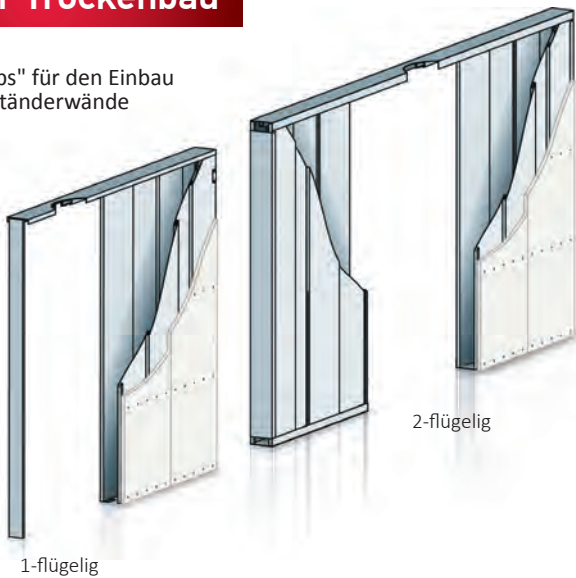
Wipro Schiebetürkästen aus verzinktem Stahlblech können individuell für jede Maueröffnung und Mauerstärke von 10 - 15 cm gefertigt werden.

Die hochwertige, wartungsfreie Alu-Leichtlaufschiene für Schiebetüren verfügt über Stopper und Rollen. Sie ist dem Schiebetürkastensystem beige packt und wird mit eingebaut.



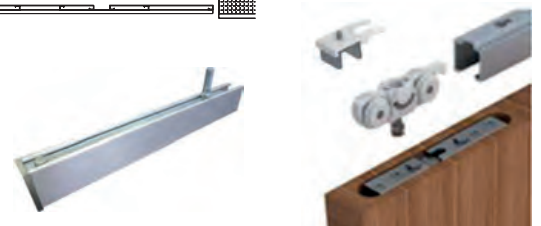
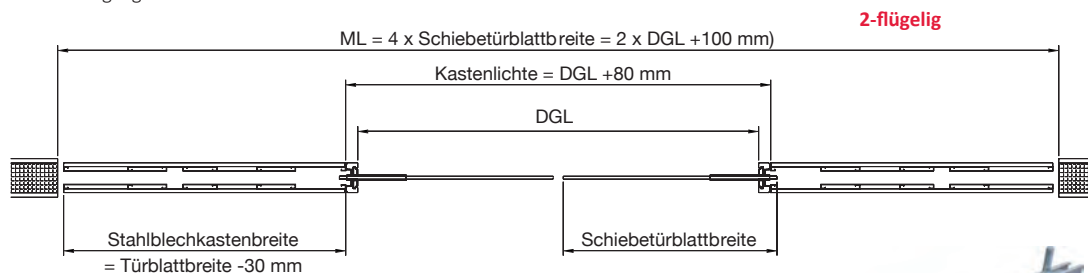
für Trockenbau

"Gips" für den Einbau in Ständerwände



für Putzbau

"Putz" für den Einbau in Mauerwerke (Zum nachträglichen Verputzen)



Tragflansch Variant B

Tragflansch Standard



Wipro Schauräume



Wipro Werksschauraum Vorderweissenbach



Wipro Schauraum Vomp



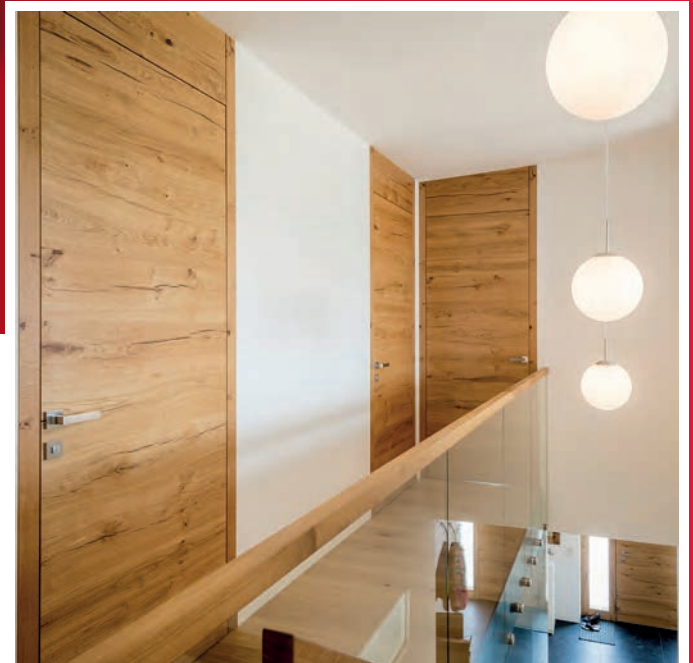
Wipro Schauraum Wien



Wipro Schauraum München

Wipro Innentüren

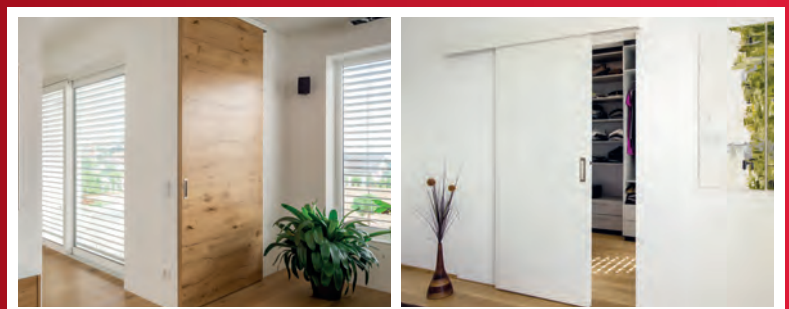
Hochwertige Materialkombinationen und Stilrichtungen – von modern über klassisch bis zur neuen Alpin Edition. Denn Farbe und Form von Innentüren haben maßgeblichen Einfluss auf ein harmonisches, stimmungsvolles Wohngefühl.



Schiebe- & Raumspartüren

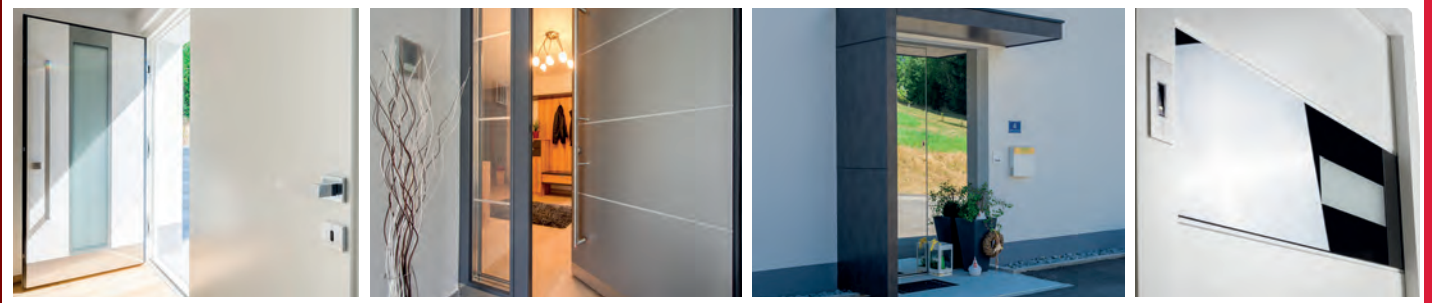
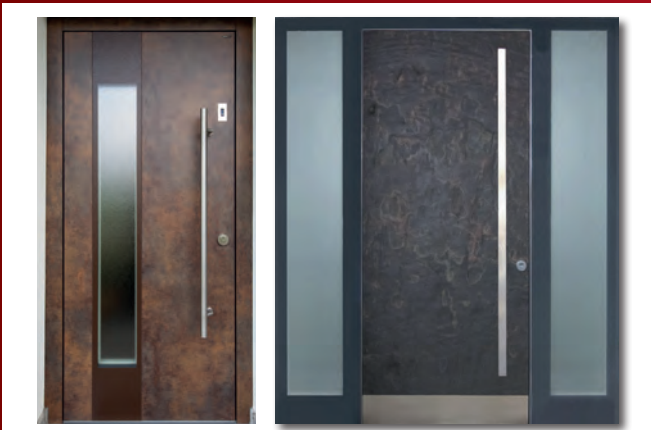
Wipro Schiebetüren sind – sowohl vor als auch in der Mauer laufend – in den Varianten Vollbau, Glas oder Ganzglas erhältlich.

Raumspartüren, Dreh- und Schwenktüren benötigen nur rund 40 % des Schwenkraums einer herkömmlichen Tür.

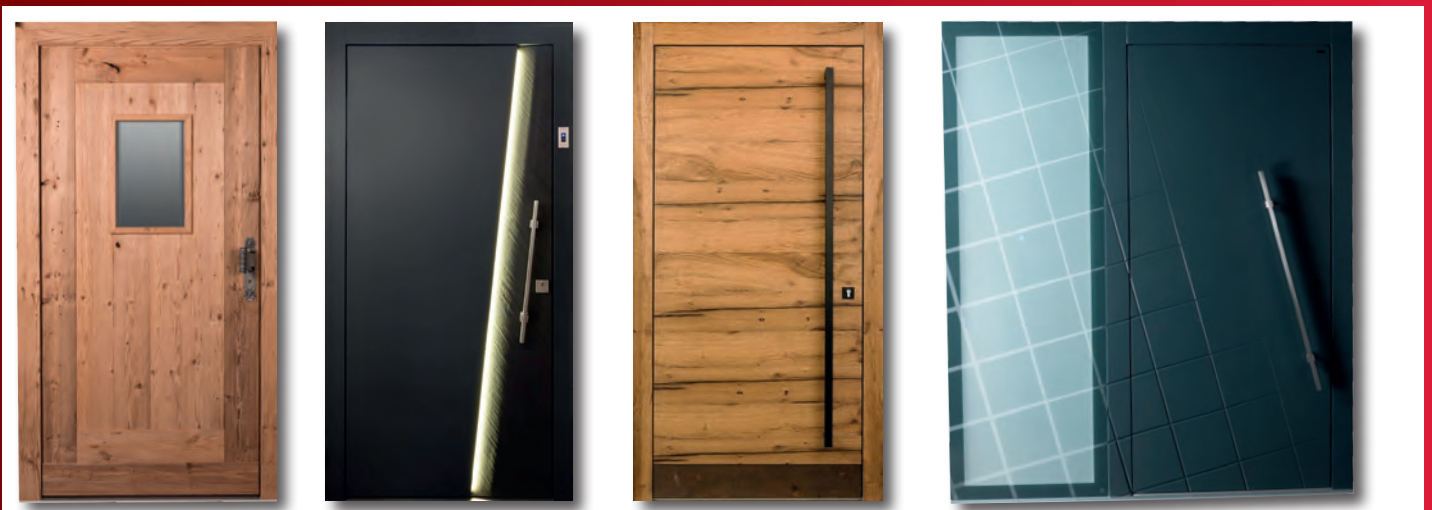


Türenbauens

Wipro Haustüren



Wipro Haustüren werden nach **neuesten technischen Maßstäben** gefertigt. Dadurch ist es möglich, die **hochwertigen Oberflächenbeschichtungen** im Außenbereich farblich an die Fassade anzupassen, während sie sich im Innenbereich an der Raumgestaltung orientieren. **Dezente Fräsungen, NIRO-Applikationen, edle Verglasungen**, einzelne Designelemente oder auch **Komplettverkleidungen** mit optisch interessanten Materialien wie **Naturstein, Stahl, Keramik oder Beton** sind optional möglich.





Wipro Türen- und Treppenwerk Vorderweißenbach

**Wipro GmbH
Werksschauraum Vorderweißenbach**

Gewerbestraße 2
4191 Vorderweißenbach
ÖSTERREICH

Tel.: +43 (0)7219/7004 - 0
Fax: +43 (0)7219/7004 - 76
E-Mail: info@wipro.at



**Wipro GmbH
Ausstellungszentrum Vomp**

Au 41
6134 Vomp
ÖSTERREICH

Tel.: +43 (0)5242/22202
Fax: +43 (0)5242/22202 20
E-Mail: vomp@wipro.at



**Wipro GmbH
Ausstellungszentrum Wien**

Sagedergasse 8
1120 Wien
ÖSTERREICH

Tel.: +43 (0)1 804 8775 11
Fax: +43 (0)1 804 8775 10
E-Mail: wien@wipro.at



**Wipro GmbH
Ausstellungszentrum Kirchheim bei München**

Benzstraße 5a
85551 Kirchheim b. München (Gewerbegebiet)
DEUTSCHLAND

Tel.: +49 (0)89/90 41 01-161
Fax: +49 (0)89/90 41 01-162
E-Mail: info@wipro.de



Die aktuellen Öffnungszeiten entnehmen Sie bitte der Homepage www.wipro.com



**Sie suchen einen Wipro Händler in Ihrer Nähe?
Kein Problem!**

Wir suchen Ihren persönlichen Berater und Fachhändler für Wipro Qualitätsprodukte für Sie heraus, wenn Sie noch keinen gefunden haben.



Einfach diesen **QR-Code scannen**,
das digitale Formular ausfüllen
und **Anfrage absenden**.

Ihr Wipro Partner